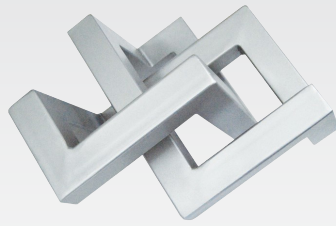


H1 W3

A 0,9<sub>m</sub>



**JMAFER**  
Saving Lives



Notified Body 2131  
Reg. (UE) n. 305/11



ABNT  
NBR  
15486

AS-BL1.C

Sistemas de contenção viária

**asebal** 

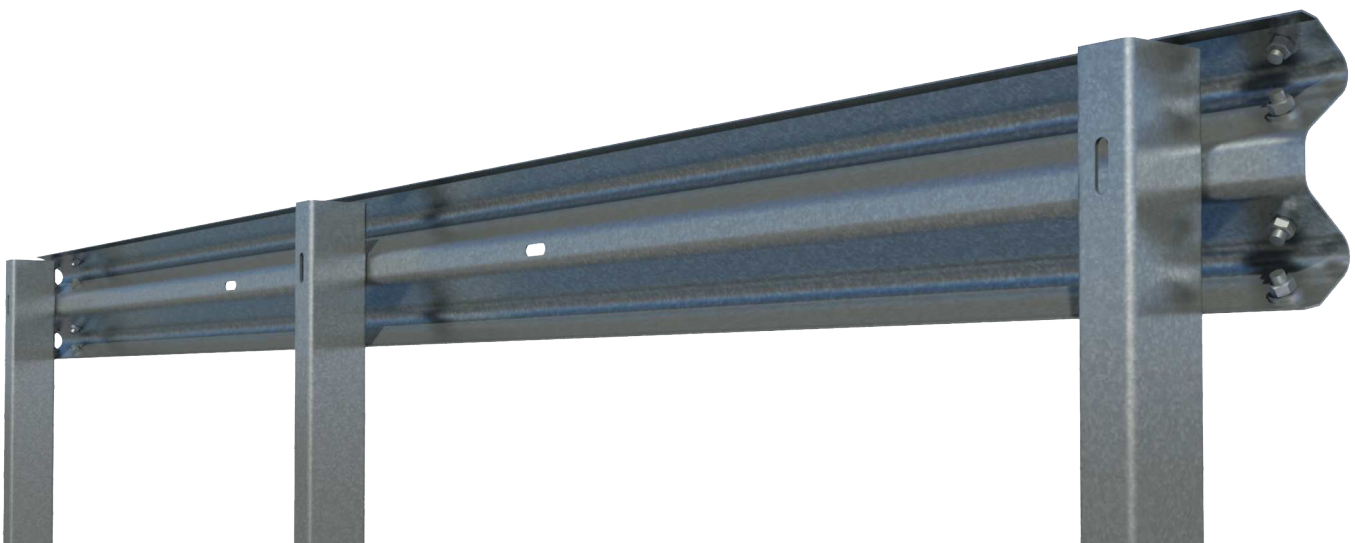
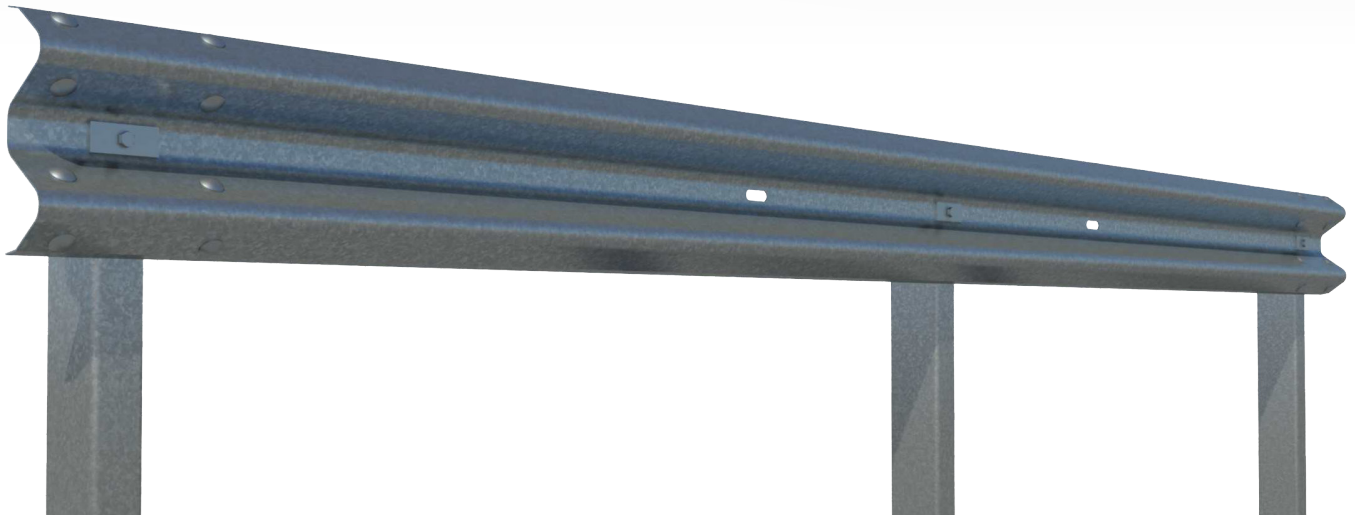
PARÂMETROS DE COMPORTAMENTO

Nível de contenção **H1**

Espaço de trabalho **W3**

Nível da severidade **A**

Deflexão dinâmica **0,9<sub>m</sub>**



Aponte a câmera  
para baixar as  
fichas técnicas

**JMAFER INDÚSTRIA E COMÉRCIO DE AÇOS**  
Rua João Roberto, 260 - Cidade Industrial Satélite Cumbica - Guarulhos - SP - CEP 07221-040

Fone: (11) 2178-8550



Atendimento:  
(11) 97256-4257

H1 W3 A 0,9m

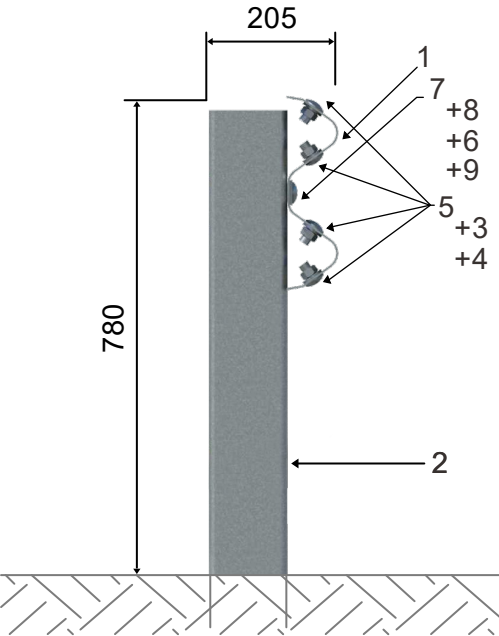


**JMAFER**  
Saving Lives

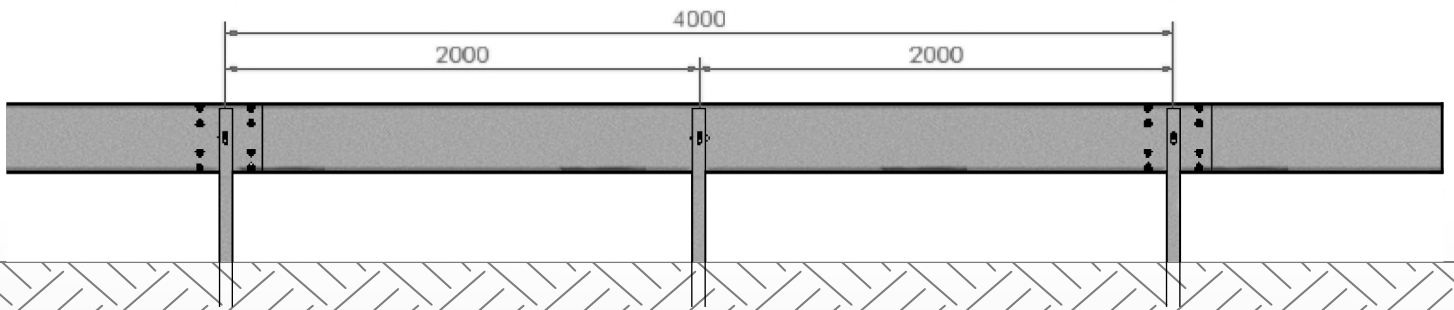
Sistemas de contenção viária

**asebal**

COMPONENTES PARA TRAMOS DE 4 METROS



Item	Descrição	Quant.
1	Lâmina de 4 metros com furo central e a cada 1,33 m	1
2	Poste C - 125x75x20x5 de 1.600 mm	2
3	Arruela Ø17x35x4 mm	8
4	Porca sextavada M16 classe 5	8
5	Parafuso de cabeça redonda M16 classe 5	8
6	Arruela 40x40x5 mm Ø13 para M12	2
7	Parafuso de cabeça sextavada DIN 933 M12x40	2
8	Arruela 100x40x5 mm Ø13 para M12	2
9	Porca DIN 934 M12	2



PROVAS DE IMPACTO

Ensaio: AS-BL1.C 1135 1392



Ensaio: AS-BL1.C 1135 1398

